

**Дунаєвецький район**

Інформація стосовно забезпечення учасників антитерористичної операції земельними ділянками  
на території Дунаєвецького району  
(станом на 11.01.2016 року)

№ з/п	Назва адміністративно- територіальної одиниці (сільська (селищна) рада, місто районного значення)	Кількість учасників АТО	Загальна площа зарезервованих земельних ділянок, га	з них				Кількість учасників АТО, які звернулись із заявою/клопотанням про отримання земельної ділянки
				для будівництва і обслуговування жилого будинку, господарських будівель і споруд (присадибна ділянка)	для ведення садівництва	для індивідуального дачного будівництва	для ведення особистого селянського господарства	
1	2	3	4	5	6	7	8	9
1	Рачинецька сільська рада	-	1,3289	-	-	-	1,3289	3
2	Голозубинецька сільська рада	-	16,7439	-	-	-	16,7439	13
3	Чечельницька сільська рада	-	16,5498	-	-	-	16,5498	2
4	Лисецька сільська рада	-	17,8165	-	-	-	17,8165	3
5	Смотрицька селищна рада	-	6,3570	-	-	-	6,3570	6
6	Великопобіянська сільська рада	-	35,2032	-	-	-	35,2032	7
7	Удрівецька сільська рада	-	21,5080	-	-	-	21,5080	5
8	Тиннянська сільська рада	-	14,6095	-	-	-	14,6095	1
9	Старогутянська сільська рада	-	7,9086	-	-	-	7,9086	2
Усього по району		-	138,0254	-	-	-	138,0254	42

**Дунаєвецький район**

Інформація стосовно забезпечення учасників антитерористичної операції земельними ділянками  
на території Дунаєвського району  
(станом на \_\_\_\_\_ 2015 року)

№ з/п	Назва адміністративно- територіальної одиниці (сільська (селищна) рада, місто районного значення)	Кількість учасників АТО	Загальна площа зарезервованих земельних ділянок, га	з них				Кількість учасників АТО, які звернулись із заявою/клопотанням про отримання земельної ділянки
				для будівництва і обслуговування жилого будинку, господарських будівель і споруд (присадибна ділянка)	для ведення садівництва	для індивідуального дачного будівництва	для ведення особистого селянського господарства	
1	2	3	4	5	6	7	8	9
1	Рачинецька сільська рада	-	1,3289	-	-	-	1,3289	3
2	Голозубинецька сільська рада	-	16,7439	-	-	-	16,7439	13
3	Чечельницька сільська рада	-	16,5498	-	-	-	16,5498	2
4	Лисецька сільська рада	-	17,8165	-	-	-	17,8165	3
5	Смотрицька селищна рада	-	6,3570	-	-	-	6,3570	6
6	Великопобіянська сільська рада	-	20,5668	-	-	-	20,5668	7
7	Удрівецька сільська рада	-	6,2390	-	-	-	6,2390	4
8	Тиннянська сільська рада	-	14,6095	-	-	-	14,6095	1
9	Старогутянська сільська рада	-	7,9086	-	-	-	7,9086	2
Усього по району		-	108,1200	-	-	-	108,1200	41

Удрівецька сільська рада Дунаєвецький район Хмельницька область



Площа – 6,2390 га

Кадастровий номер - відсутній

Цільове призначення - для ведення особистого селянського господарства

Агровиробнича група ґрунтів – 49д, 50д

Умовні позначення:

- - межа зарезервованого масиву земельних ділянок;
- - межі населених пунктів;
- - межі земельних ділянок, переданих у власність, користування.

Великопобіянська сільська рада Дунаєвецький район Хмельницька область



Площа – 7,3422 га

Кадастровий номер - відсутній

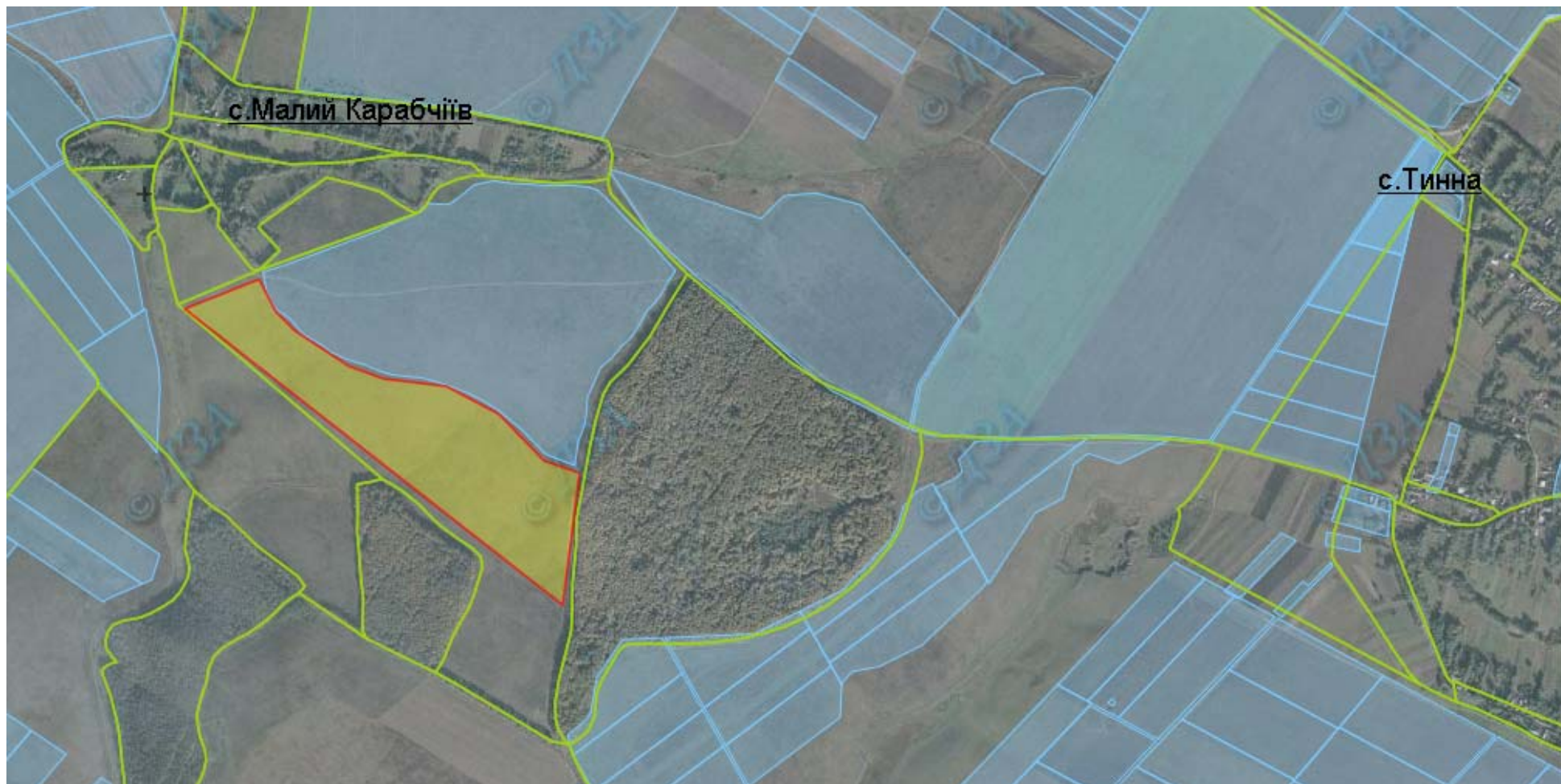
Цільове призначення - для ведення особистого селянського господарства

Агровиробнича група ґрунтів – 38д

Умовні позначення:

- - межа зарезервованого масиву земельних ділянок;
- - межі населених пунктів;
- - межі земельних ділянок, переданих у власність, користування.

Тиннянська сільська рада Дунаєвецький район Хмельницька область



Площа – 14,6095 га

Кадастровий номер - відсутній

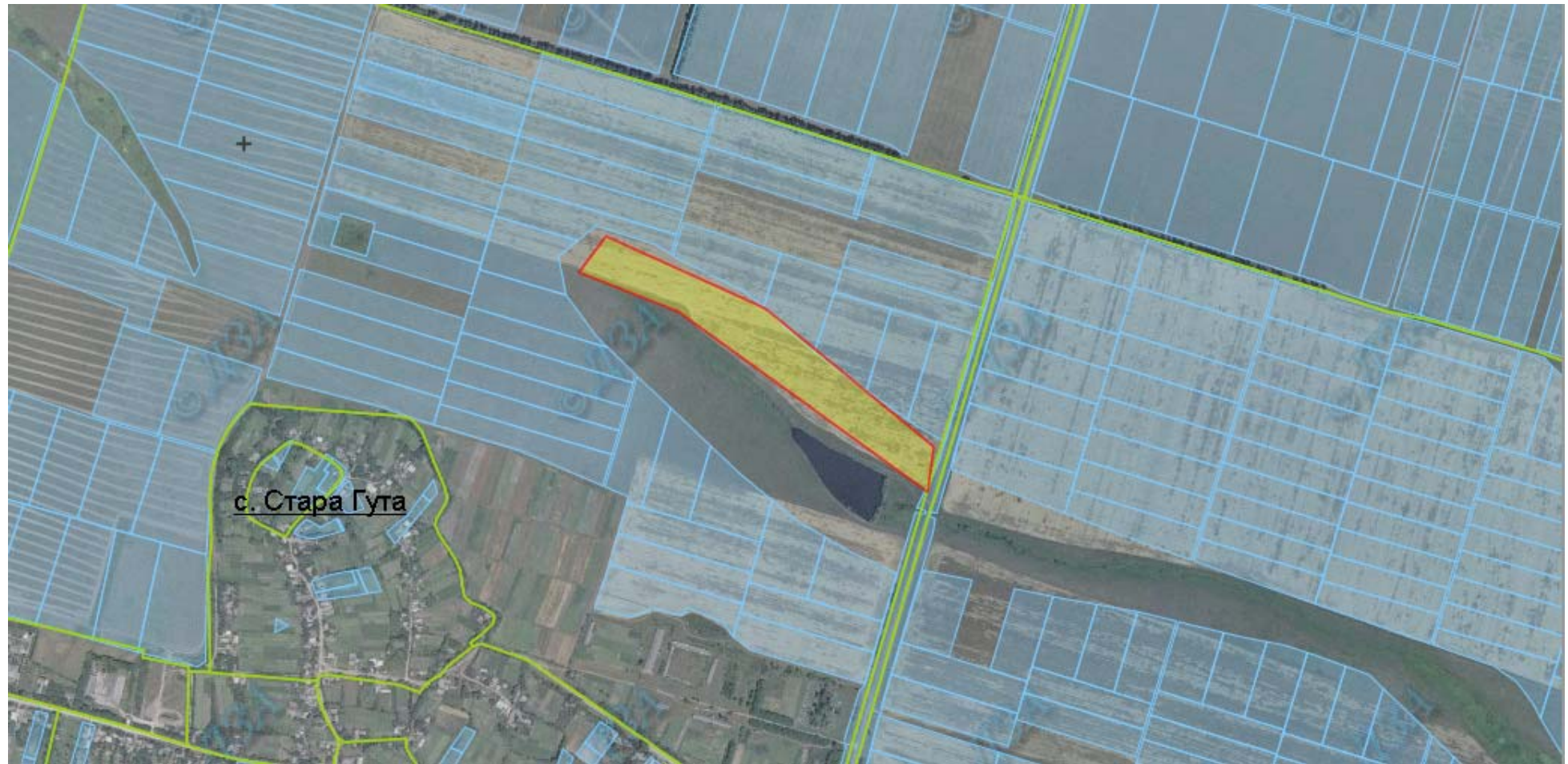
Цільове призначення - для ведення особистого селянського господарства

Агровиробнича група ґрунтів – 37д,40д

Умовні позначення:

- - межа зарезервованого масиву земельних ділянок;
- - межі населених пунктів;
- - межі земельних ділянок, переданих у власність, користування.
-

## Старогутянська сільська рада Дунаєвецький район Хмельницька область



Площа – 7,9086 га

Кадастровий номер - відсутній

Цільове призначення - для ведення особистого селянського господарства

Агровиробнича група ґрунтів – 50 е

Умовні позначення:

- - межа зарезервованого масиву земельних ділянок;
- - межі населених пунктів;
- - межі земельних ділянок, переданих у власність, користування.
-

Голозубинецька сільська рада Дунаєвецький район Хмельницька область



Площа – 7,7715 га

Кадастровий номер - відсутній

Цільове призначення - для ведення особистого селянського господарства

Агровиробнича група ґрунтів – 38 д

Умовні позначення:

- - межа зарезервованого масиву земельних ділянок;
- - межі населених пунктів;
- - межі земельних ділянок, переданих у власність, користування.

**Рачинецька сільська рада Дунаєвецький район Хмельницька область**



Площа – 1,3289 га

Кадастровий номер - відсутній

Цільове призначення - для ведення особистого селянського господарства

Агровиробнича група ґрунтів – 38д

Умовні позначення:

- - межа зарезервованого масиву земельних ділянок;
- - межі населених пунктів;
- - межі земельних ділянок, переданих у власність, користування.

Голозубинецька сільська рада Дунаєвецький район Хмельницька область



Площа – 8,9724 га

Кадастровий номер - відсутній

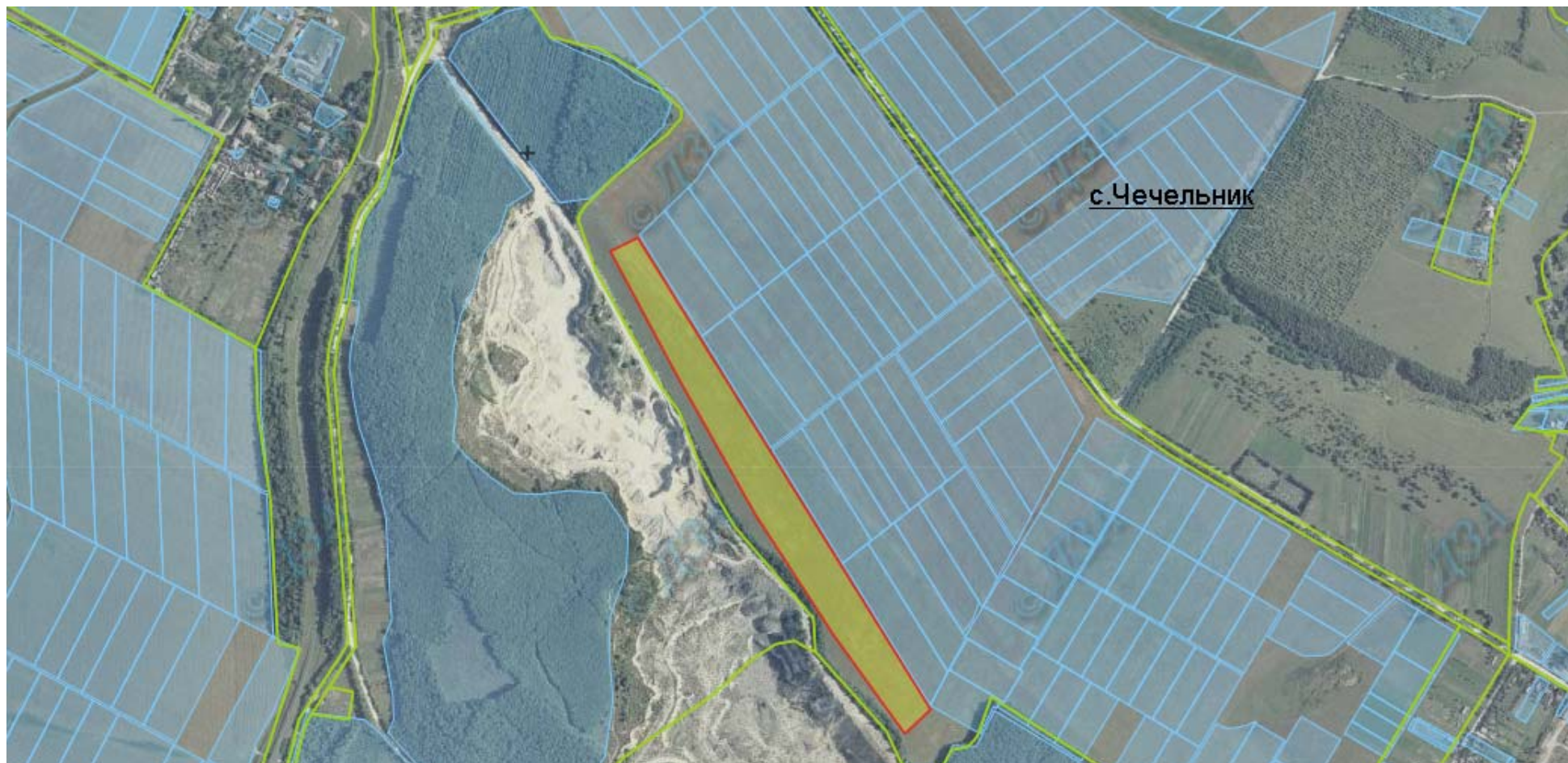
Цільове призначення - для ведення особистого селянського господарства

Агровиробнича група ґрунтів – 38д, 39д

Умовні позначення:

- - межа зарезервованого масиву земельних ділянок;
- - межі населених пунктів;
- - межі земельних ділянок, переданих у власність, користування.

Чечельницька сільська рада Дунаєвецький район Хмельницька область



Площа – 9,7890 га

Кадастровий номер - відсутній

Цільове призначення - для ведення особистого селянського господарства

Агровиробнича група ґрунтів – 50д

Умовні позначення:

- - межа зарезервованого масиву земельних ділянок;
- - межі населених пунктів;
- - межі земельних ділянок, переданих у власність, користування.
-

## Лисецька сільська рада Дунаєвецький район Хмельницька область



Площа – 17,8165 га

Кадастровий номер - відсутній

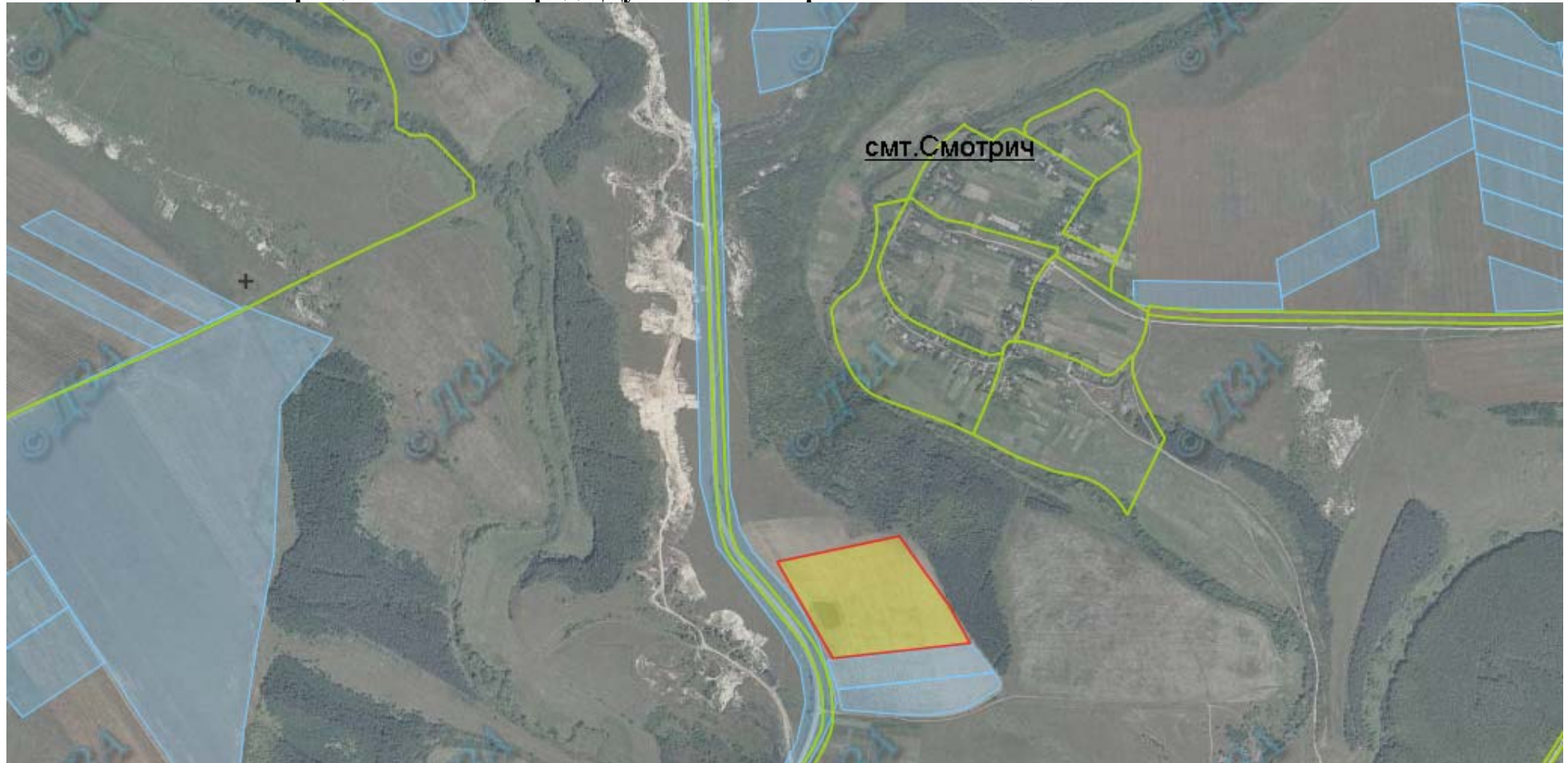
Цільове призначення - для ведення особистого селянського господарства

Агровиробнича група ґрунтів – 37 е

Умовні позначення:

- - межа зарезервованого масиву земельних ділянок;
- - межі населених пунктів;
- - межі земельних ділянок, переданих у власність, користування.
-

**Смотрицька селищна рада Дунаєвецький район Хмельницька область**



Площа – 6,3570 га

Кадастровий номер - відсутній

Цільове призначення - для ведення особистого селянського господарства

Агровиробнича група ґрунтів – 29 г, 38 д

Умовні позначення:

- - межа зарезервованого масиву земельних ділянок;
- - межі населених пунктів;
- - межі земельних ділянок, переданих у власність, користування.

Чечельницька сільська рада Дунаєвецький район Хмельницька область



Площа – 6,7608 га

Кадастровий номер - відсутній

Цільове призначення - для ведення особистого селянського господарства

Агровиробнича група ґрунтів – 50д

Умовні позначення:

- - межа зарезервованого масиву земельних ділянок;
- - межі населених пунктів;
- - межі земельних ділянок, переданих у власність, користування.

Великопобіянська сільська рада Дунаєвецький район Хмельницька область



Площа – 13,2246 га

Кадастровий номер - відсутній

Цільове призначення - для ведення особистого селянського господарства

Агровиробнича група ґрунтів – 37д, 38д

Умовні позначення:

- - межа зарезервованого масиву земельних ділянок;
- - межі населених пунктів;
- - межі земельних ділянок, переданих у власність, користування.

Удріївська сільська рада Дунаєвецький район Хмельницька область



Площа – 15,2690 га

Кадастровий номер - відсутній

Цільове призначення - для ведення особистого селянського господарства

Агровиробнича група ґрунтів – 50д, 49д

Умовні позначення:

- - межа зарезервованого масиву земельних ділянок;
- - межі населених пунктів;
- - межі земельних ділянок, переданих у власність, користування.

Великопобіянська сільська рада Дунаєвецький район Хмельницька область



Площа – 14,6364 га

Кадастровий номер - відсутній

Цільове призначення - для ведення особистого селянського господарства

Агровиробнича група ґрунтів – 37д, 38е

Умовні позначення:

- - межа зарезервованого масиву земельних ділянок;
- - межі населених пунктів;
- - межі земельних ділянок, переданих у власність, користування.