

Додаток 3
до Паспорта охоронної зони для
збереження біорізноманіття у лісах
№ 1
(стор. 4)

Картографічний та фото матеріали

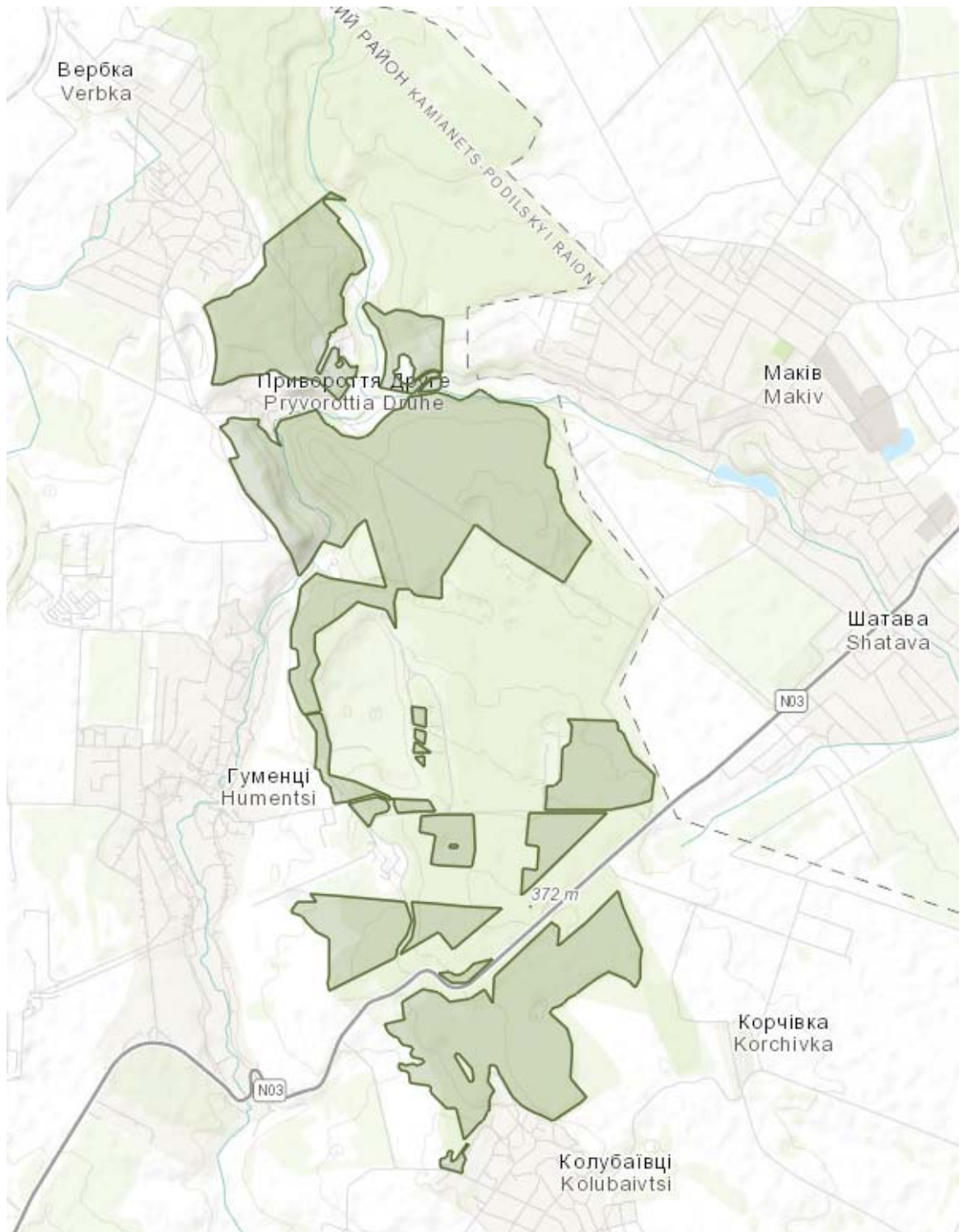


Фото 1. Схема ландшафтного заказника загальнодержавного значення “Кармалюкова гора”



Фото 2. Зимуюча колонія Нічниці великої *Myotis myotis* – домінуючого виду в Гуменецькій штольні, загальна чисельність близько 2 тис. особин

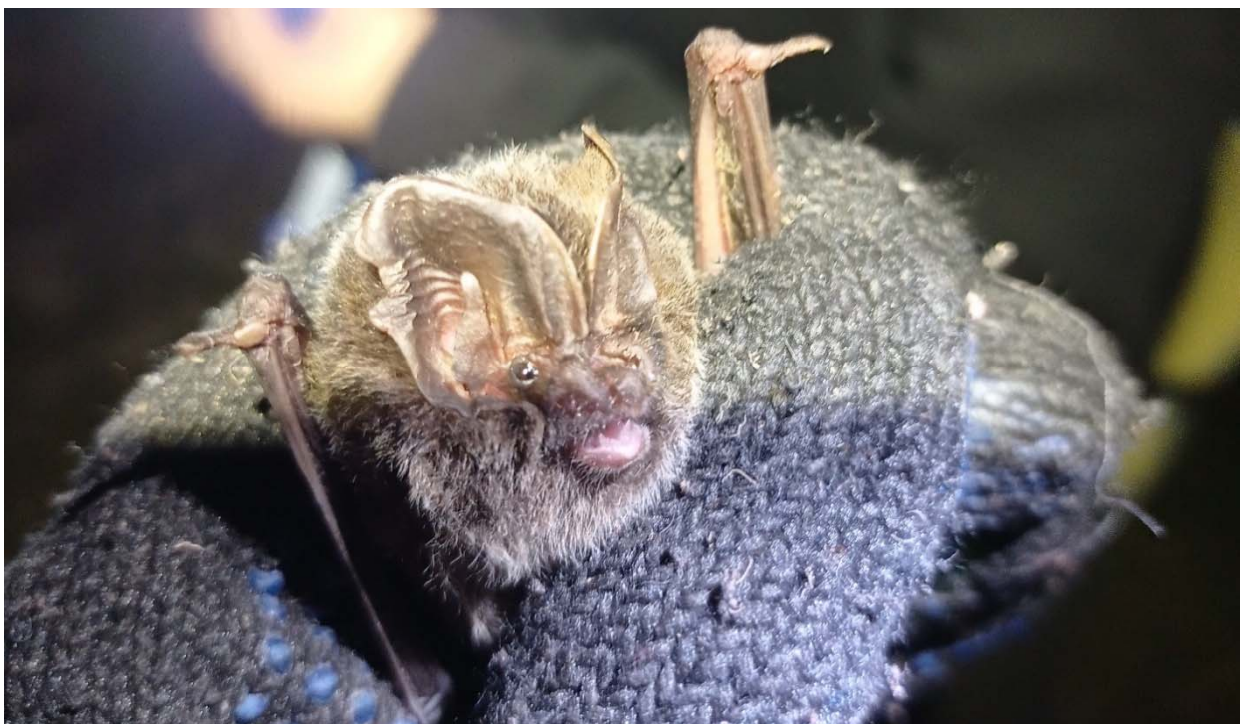


Фото 3. Широковух європейський *Barbastella barbastellus* під час тенетного відльоту у місці осіннього роїння (bats swarming), Гуменецькій штольні восени 2023 року



Фото 4. Привходова ділянка Гуменецької штольні, ландшафтний заказник загальнодержавного значення «Кармалюкова гора»



Фото 5. Нічниця довговуха (*Myotis bechsteini*) – один з найрідкісніших видів кажанів Європи на зимівлі у Гуменецькій штольні
