

# Хмельницька область

# ЗАГАЛЬНА ІНФОРМАЦІЯ



**ПЛОЩА ТЕРИТОРІЇ**

**3,3%**  
ТЕРИТОРІЇ  
УКРАЇНИ

**20,6 тис. км<sup>2</sup>**

**НАСЕЛЕННЯ**



**1,23 млн осіб (57% міське населення)**

**НАЙБІЛЬШІ МІСТА**



Обласний центр — м. Хмельницький **274 тис. осіб**  
м. Кам'янець-Подільський **101 тис. осіб**

**КЛІМАТ**



**ПОМІРНО-КОНТИНЕНТАЛЬНИЙ**

# ЕКОНОМІКА ОБЛАСТІ



**119 876** млн грн.  
(3 193 млн дол. США)

**ВАЛОВИЙ РЕГІОНАЛЬНИЙ ПРОДУКТ**

**2,2 %**

**ЧАСТКА ВАЛОВОГО  
РЕГІОНАЛЬНОГО  
ПРОДУКТУ У  
ЗАГАЛЬНОМУ ПІДСУМКУ**

**15 570** грн.  
(415 дол. США)

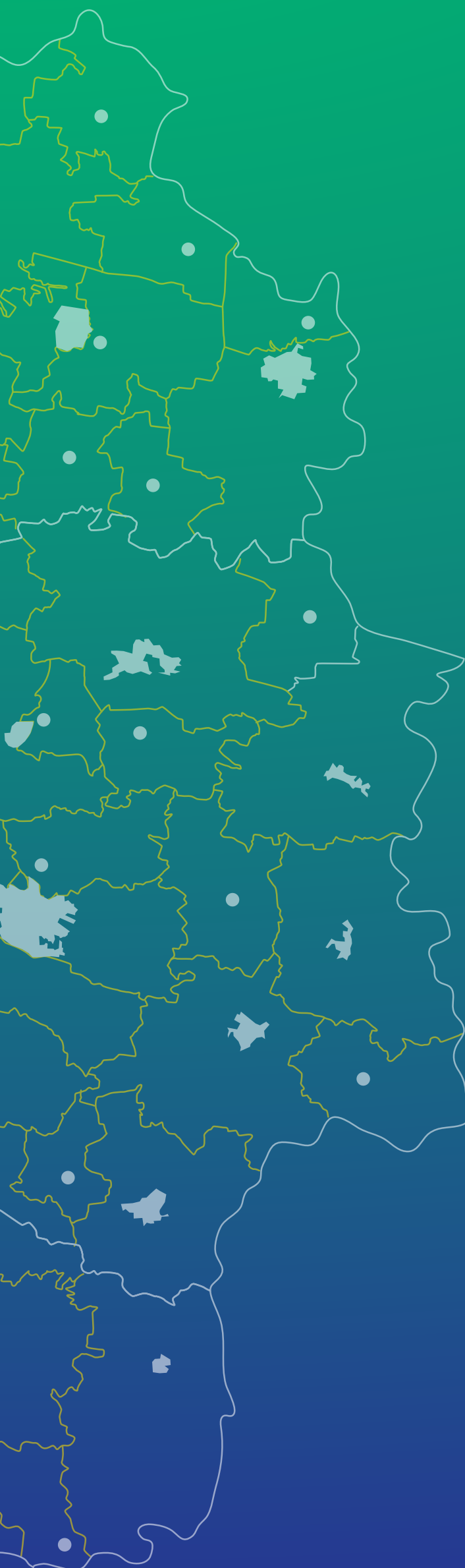
**СЕРЕДНЯ ЗАРОБІТНА ПЛАТА**

**116,2 %**

**ІНДЕКС  
ПРОМИСЛОВОГО  
ВИРОБНИЦТВА**

**102,1%**

**ІНДЕКС  
С/Г  
ПРОДУКЦІЇ**



**Зовнішньоторговельні операції проводились  
із партнерами зі 107 країн світу**



## ЕКСПОРТ



**431,2**

**млн дол. США**

Китай  
Польща  
Німеччина  
Нідерланди  
Бельгія  
Єгипет

## ІМПОРТ



**322,3**

**млн дол. США**

Китай  
Польща  
Німеччина  
Саудівська Аравія



# ПРОМИСЛОВІСТЬ

ПРАЦЮЄ ПОНАД **1200** ПІДПРИЄМСТВ



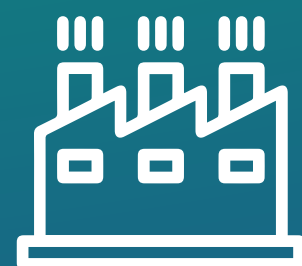
## Основні види промислового виробництва:



**ХАРЧОВА ПРОМИСЛОВІСТЬ**



**ЛЕГКА ПРОМИСЛОВІСТЬ**



**МАШИНОБУДУВАННЯ**



**ЕЛЕКТРОЕНЕРГЕТИКА**



**ПРОМИСЛОВІСТЬ БУДІВЕЛЬНИХ МАТЕРІАЛІВ**

# ЕКСПОРТНИЙ ПОТЕНЦІАЛ



**ЗЕРНОВІ  
КУЛЬТУРИ**



**ЕЛЕКТРИЧНІ  
МАШИНИ**



**МОЛОЧНІ  
ПРОДУКТИ**



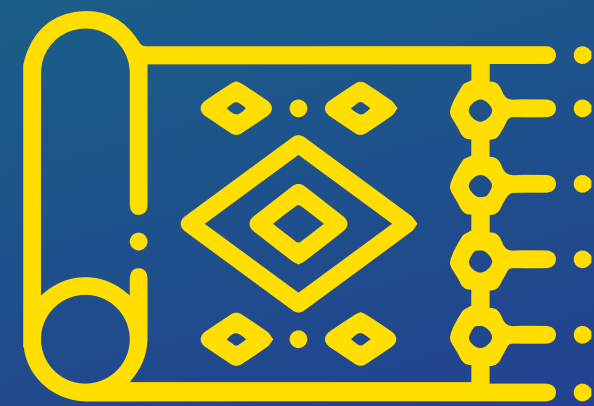
**ЯЙЦЯ  
ПТИЦІ**



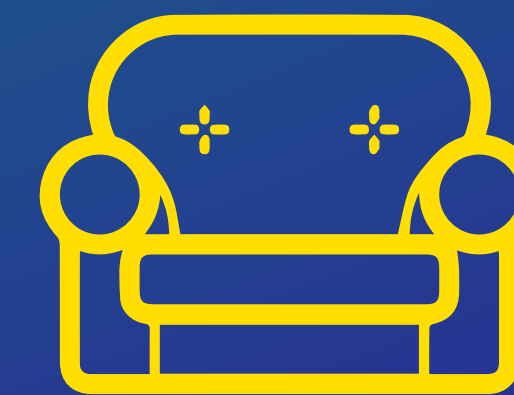
**НАТУРАЛЬНИЙ  
МЕД**



**ГОТОВІ  
ХАРЧОВІ ПРОДУКТИ**



**КИЛИМИ**



**МЕБЛІ**



**НАСІННЯ І ПЛОДИ  
ОЛІЙНИХ РОСЛИН**

# СІЛЬСЬКЕ ГОСПОДАРСТВО

ХМЕЛЬНИЧЧИНА ОДИН З ЛІДЕРІВ  
В АГРАРНОМУ СЕКТОРІ



В СТРУКТУРІ  
ЗЕМЕЛЬНОГО  
ФОНДУ

**80%**

ЗЕМЕЛЬ  
С/Г  
ПРИЗНАЧЕННЯ

ПОСІВНІ  
ПЛОЩІ

**1,2**

МЛН  
га



**83,5%**

РОСЛИННИЦТВО

*пшениця, кукурудза,  
соя, цукровий буряк*



**16,5%**

ТВАРИННИЦТВО

*велика рогата худоба, свині,  
вівці та кози, свійська птиця*



**19**

СІЛЬСЬКОГОСПОДАРСЬКИХ ПІДПРИЄМСТВ СЕРТИФІКОВАНИХ  
НА ВИРОБНИЦТВО ОРГАНІЧНОЇ ПРОДУКЦІЇ (ЯЄЦЬ, КУРЯЧОГО  
М'ЯСА, СИРІВ, КРУП'ЯНИХ ВИРОБІВ ТОЦО)



# ІНОЗЕМНІ ІНВЕСТИЦІЇ

ПРЯМІ  
ІНОЗЕМНІ ІНВЕСТИЦІЇ

**310,4** МЛН  
ДОЛ. США

З ІНОЗЕМНИМИ  
ІНВЕСТИЦІЯМИ

**136**  
ПІДПРИЄМСТВ

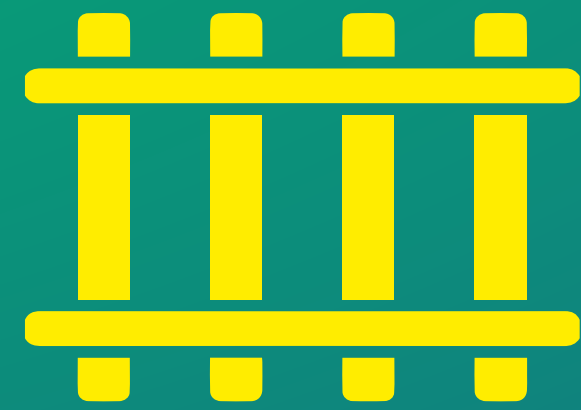
**32** КРАЇНИ-ІНВЕСТОРА



# ВИГІДНЕ ГЕОГРАФІЧНЕ ПОЛОЖЕННЯ (РОЗВИНУТА ТРАНСПОРТНА МЕРЕЖА)



**МЕРЕЖА  
ЗАЛІЗНИЧНИХ  
КОЛІЙ**



**738 км**

**ВАНТАЖНІ ТА  
ПАСАЖИРСЬКІ  
ПЕРЕВЕЗЕННЯ**



**50  
станцій**



**м. ХМЕЛЬНИЦЬКИЙ — ВАЖЛИВИЙ  
ЗАЛІЗНИЧНИЙ ТРАНСПОРТНИЙ ВУЗОЛ.  
МАЄ СПОЛУЧЕННЯ З ЄВРОПЕЙСЬКОЮ  
ЗАЛІЗНИЧНОЮ МЕРЕЖЕЮ.**

**Протяжність автошляхів:  
7191,9 км**

**Автомобільна дорога державного  
значення М-12 Стрий – Тернопіль –  
Кропивницький – Знам'янка (сучасна  
назва: М-30 Стрий – Умань – Дніпро –  
Ізварине)**

# ІНВЕСТИЦІЙНИЙ ПОТЕНЦІАЛ



**2** ІНДУСТРІАЛЬНІ  
ПАРКИ

**50 га**

ІП «Славута»

**90,9 га**

ІП «Хмельницький»



ГРІНФІЛДИ

**60**

ДІЛЯНОК

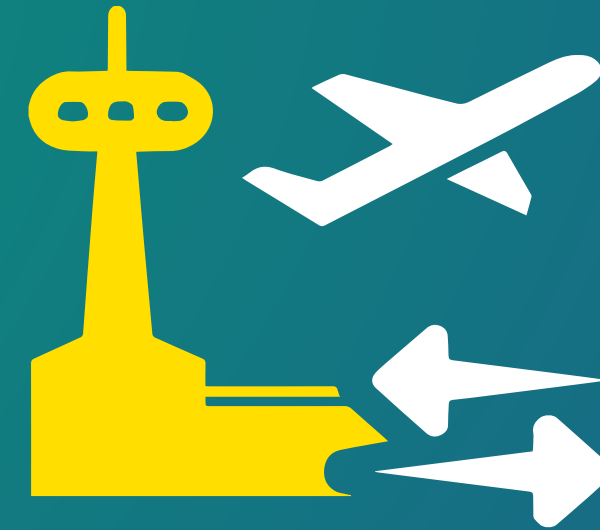


БРАУНФІЛДИ

**64**

ОБ'ЄКТІВ

# АЕРОПОРТ ХМЕЛЬНИЦЬКИЙ



## МЕТА ІНВЕСТИЦІЙНОГО ПРОЕКТУ:

Відновлення діяльності та розвиток  
КП «Аеропорт Хмельницький»

## ІНСТРУМЕНТИ:

- Реконструкція
- Концесія
- Державно-приватне партнерство
- Інші джерела фінансування

ВАРТІСТЬ: **250** млн дол. США



# ТУРИЗМ ТА РЕКРЕАЦІЯ



## 3 місце

ЗА КІЛЬКІСТЮ ПАМ'ЯТОК  
НАЦІОНАЛЬНОГО ЗНАЧЕННЯ В УКРАЇНІ

### 2896

ПАМ'ЯТОК  
КУЛЬТУРНОЇ  
СПАДЩИНИ

### 142

ПАМ'ЯТКИ  
КУЛЬТУРНОЇ  
СПАДЩИНИ  
НАЦІОНАЛЬНОГО  
ЗНАЧЕННЯ

### 34

ПАМ'ЯТКИ  
ПРИРОДИ  
МІСЦЕВОГО  
ЗНАЧЕННЯ

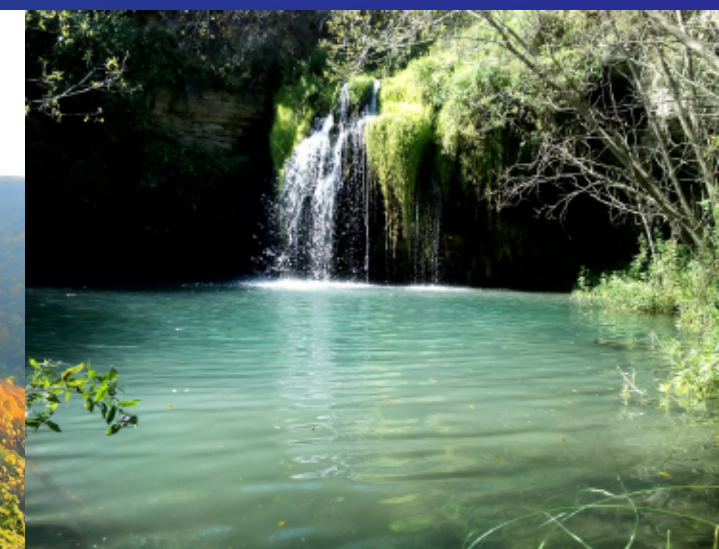
### 54

ПРИРОДНІ  
ЗАПОВІДНИКИ

### 2

НАЦІОНАЛЬНІ  
ПРИРОДНІ  
ПАРКИ

**НАЙБІЛЬШИЙ У ЄВРОПІ НАЦІОНАЛЬНИЙ ПРИРОДНИЙ ПАРК «ПОДІЛЬСЬКІ ТОВТРИ»**



# ТУРИЗМ ТА РЕКРЕАЦІЯ



# ПЕРСПЕКТИВИ ІНВЕСТИВАННЯ



## Бакота - Перлина Дністра



## Місто Кам'янець-Подільський – місто-музей просто неба



# АЛЬТЕРНАТИВНА ЕНЕРГЕТИКА



**70**

СОНЯЧНИХ  
ЕЛЕКТРОСТАНЦІЙ



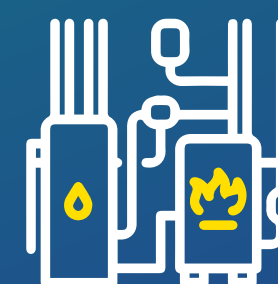
**33**

МАЛИХ  
ГІДРОЕЛЕКТРОСТАНЦІЙ



**1**

БІОГАЗОВА УСТАНОВКА  
(15,6 МВт)



**262**

КОТЕЛЕНЬ НА  
АЛЬТЕРНАТИВНИХ ВИДАХ ПАЛИВА

В **2019** році введена в експлуатацію новітня біо-теплоелектростанція потужністю **45 МВт** із комбінованим виробництвом теплової та електричної енергії (м. Кам'янець-Подільський). **Перша** в Україні, **третя** в Європі та **п'ята у світі**.

# ОФІС СУПРОВОДУ ІНВЕТОРІВ



У березні 2021 року утворено **Офіс супроводу інвесторів** при облдержадміністрації.

- Мета:**
- Створення сприятливих умов для інвестиційної діяльності іноземних та вітчизняних інвесторів
  - Здійснення аналізу проблем, які перешкоджають інвестуванню в економіку регіону, вжиття заходів для їх оперативного вирішення
  - Сприяння захисту прав інвесторів





# РОБОТА В УМОВАХ ВІЙСЬКОВОГО СТАНУ



**Хмельницька область – гуманітарний та логістичний хаб** для забезпечення внутрішньо переміщених осіб житлом, продуктами харчування, ліками, медичною допомогою, для постачання гуманітарної допомоги в регіони України, які потерпають від обстрілів та авіаударів російських окупантів.

Прийнято понад 330 тис. біженців      Надано домівку більш ніж для 80 тис. вимушених переселенців

Понад 60 підприємств перемістили свої виробничі потужності на Хмельниччину. Найбільше підприємств переїхало у міста Хмельницький, Кам'янець-Подільський, Шепетівка.



# Дякуємо за увагу!



**Хмельницька обласна військова адміністрація**

**м. Хмельницький, Майдан Незалежності, 2**

**[zed.oda.km@ukr.net](mailto:zed.oda.km@ukr.net)**

**[www.adm-km.gov.ua](http://www.adm-km.gov.ua)**